

COORDONATE NR. CAD. 101053
TRUP INTRAVILAN T2
Inventar de coordonate în sistem Stereo 70

Nr. Pct.	Coordonate pct. de contur	Lungimi laterale
	X (m)	Y (m)
46	452012.191	578366.769
47	452000.482	578368.719
48	451996.151	578369.737
49	451991.617	578370.944
50	451988.971	578372.631
51	451986.414	578386.229
52	451962.088	578394.138
53	451961.681	578413.813
54	451946.759	578422.588
55	451940.978	578425.397
56	451928.196	578428.558
57	451931.427	578424.042
58	451931.661	578417.881
59	451931.687	578401.114
60	451932.042	578401.751
61	451927.221	578394.519
62	451926.643	578386.932
63	451921.361	578381.232
64	451927.513	578375.825
65	451967.778	578370.740
66	451981.362	578366.447
67	451991.478	578366.248
68	452002.709	578367.183

S = 1762,00 mp

COORDONATE SIT ARHEOLOGIC REPERAT

Pct.	Coordonate Stereo 70
1	578410.585
2	578389.248
3	578366.028
4	578360.558
5	578368.275
6	578380.481
7	578378.202
8	578374.504
9	578372.538
10	578371.344
11	578369.571
12	578367.201
13	578366.885
14	578366.048
15	578366.759
16	578367.528
17	578367.408
18	578367.031
19	578366.925
20	578366.908
21	578366.851
22	578366.851
23	578366.851
24	578366.851
25	578366.851
26	578366.851
27	578366.851
28	578366.851
29	578366.851
30	578366.851
31	578366.851
32	578366.851
33	578366.851
34	578366.851
35	578366.851
36	578366.851
37	578366.851
38	578366.851
39	578366.851
40	578366.851
41	578366.851
42	578366.851
43	578366.851
44	578366.851
45	578366.851
46	578366.851
47	578366.851
48	578366.851
49	578366.851
50	578366.851
51	578366.851
52	578366.851
53	578366.851
54	578366.851
55	578366.851
56	578366.851
57	578366.851
58	578366.851
59	578366.851
60	578366.851
61	578366.851
62	578366.851
63	578366.851
64	578366.851
65	578366.851
66	578366.851
67	578366.851
68	578366.851
69	578366.851
70	578366.851
71	578366.851
72	578366.851
73	578366.851
74	578366.851
75	578366.851
76	578366.851
77	578366.851
78	578366.851
79	578366.851
80	578366.851
81	578366.851
82	578366.851
83	578366.851
84	578366.851
85	578366.851
86	578366.851
87	578366.851
88	578366.851
89	578366.851
90	578366.851
91	578366.851
92	578366.851
93	578366.851
94	578366.851
95	578366.851

BILANT TERITORIAL PRIVIND PROPUNEREA DE CIRCULATIE A TERENULUI DIN EXTRAVILAN IN INTRAVILAN

Nr. Parcela	Parcela Nr. cad.	Suprafata (mp)
		extravilan
1	101053	0.00
2	101054	25670.00
TOTAL		25670.00

- LEGENDĂ**
- Limite**
- Limită zonă studiată prin P.U.Z.
 - Limită teren reglementat prin P.U.Z. - imobil nr. cad. 101053, 101054
 - Limită teren propus a fi introdus în intravilan = 22644 mp :
 - 20882 mp din imobil cu nr. cad. 101054
 - 1762 mp imobil cu nr. cad. 101053
 - Punct contur teren/intravilan în coordonate Stereo 70

- Tipuri de proprietate:**
- Teren proprietate privata a persoanelor fizice sau juridice
 - Teren proprietate publica de interes local
 - Teren proprietate publica de interes național

- Categorie de folosinta teren**
- Suprafata teren categoria de folosinta existenta curti constructii = 5036 mp din imobil cu nr. cad. 101054.
 - Suprafata de 15846 mp având categoria de folosință făneșă din imobil cu nr. cad. 101054 + suprafata de 1762 mp având categoria de folosință făneșă din imobil cu nr. cad. 101053, propuse a fi introduse în intravilan, vor trece în categoria de curti constructii prin Autorizatia de Construire, conform legislației în vigoare.
 - Arie sit arheologic reperat, unde lucrarile de construire sunt permise doar în baza descarcarii de sarcina arheologica conform legislației în vigoare.

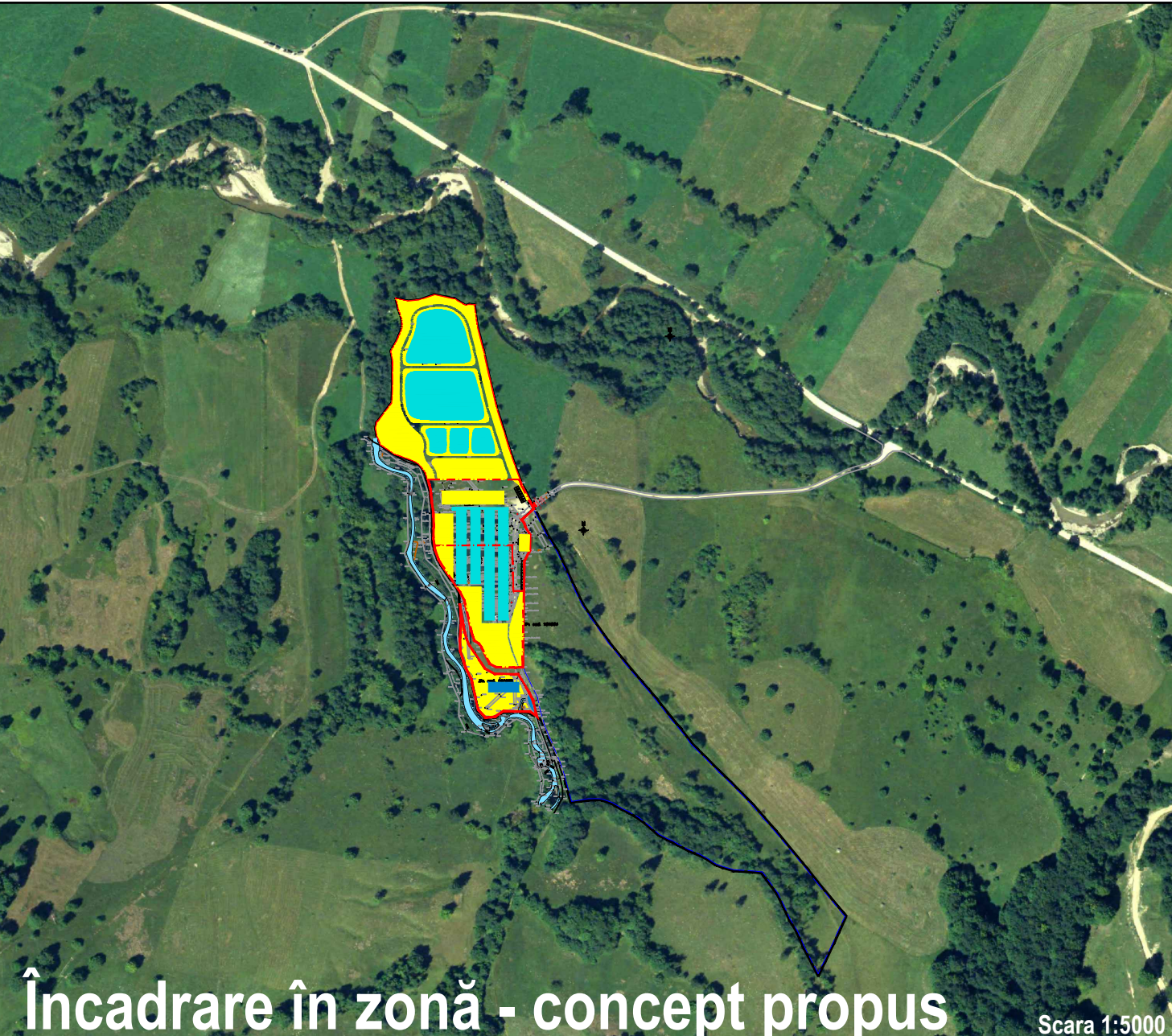
PLAN URBANISTIC ZONAL

MODERNIZARE PĂSTRĂVĂRIE VAMA BUZĂULUI (modificare bazine existente, construire hala procesare, incubator, sistem de hrănire automatizat, magazin desfacere produse, dotare cu echipamente și împrejurime)

SAT VAMA BUZĂULUI, JUDEȚUL BRAȘOV

Imobil cu nr. cad. 101053, 101054

PROPRIETATEA ASUPRA TERENURILOR



Încadrare în zonă - concept propus

Nota: Se introduce în suprafața totală de teren de 22644 mp, din care:

- Imobil cu nr. cad. 101053 cu suprafața de 1762 mp categoria de folosință făneșă, se introduce integral în intravilan
- Imobil cu nr. cad. 101054 se introduce parțial în intravilan. Se introduce în intravilan suprafața de 5036 mp curti constructii + 15846 mp categoria de folosință făneșă = 20882 mp. Restul suprafeței de teren de 25670 rămâne în extravilan cu categoria de folosință făneșă.

Proiectant general:	Proiectant specializat urbanism:	Beneficiar:	PROIECT NR.
SC FIDARIO NETWORKING SRL	SC UGMA LANDFORM CONCEPT SRL	SC MARIAS RATIONAL SRL	04/2021
Coordonator PLUZ:	PLUZ:	TITLUL PROIECT:	Faza:
Urb. Mariana UGLEA	Urb. Mariana UGLEA	Modernizare păstrăvărie Vama Buzăului (modificare bazine existente, construire hala procesare, incubator, sistem de hrănire automatizat, magazin desfacere produse, dotare cu echipamente și împrejurime)	P.U.Z.
Proiectat:	Urb. Mariana UGLEA	Comuna Vama Buzăului, Județul Brașov, imobil cu nr. cad. 101053 și 101054	PLANȘIA NR. 05
Redactat:	Urb. Mariana UGLEA		